

DER WINTRINGER HOF bei Kleinblittersdorf, der heute von der Lebenshilfe für Menschen mit Behinderung Obere Saar e. V. als Bioland-Hof bewirtschaftet wird, bewahrt den Rest einer mittelalterlichen Prioratskirche, die „Wintringer Kapelle“.

KULTURORT WINTRINGER KAPELLE steht für ein Leitbild, die Besonderheiten des mittelalterlichen Bauwerks, seine poetische Kraft und seine wandelvolle Geschichte für die Entwicklung eines kulturellen Ortes der Gegenwart in der Region Saarbrücken zu nutzen.

EXTRA MUROS bietet neben dem jährlich wechselnden Kunstprojekt *per annum* auf der Internetplattform eine zusätzliche Möglichkeit – außerhalb der Mauern – (Künstler)Positionen, die sich mit dem Ort im Rahmen des Leitgedankens auseinandersetzen, virtuell darzustellen.

KULTURORT WINTRINGER KAPELLE

extra muros

www.kulturort-wintringer-kapelle.de

Kontakt | Peter Michael Lupp | Regionalverband Saarbrücken | E-Mail: peter.lupp@rvsbr.de



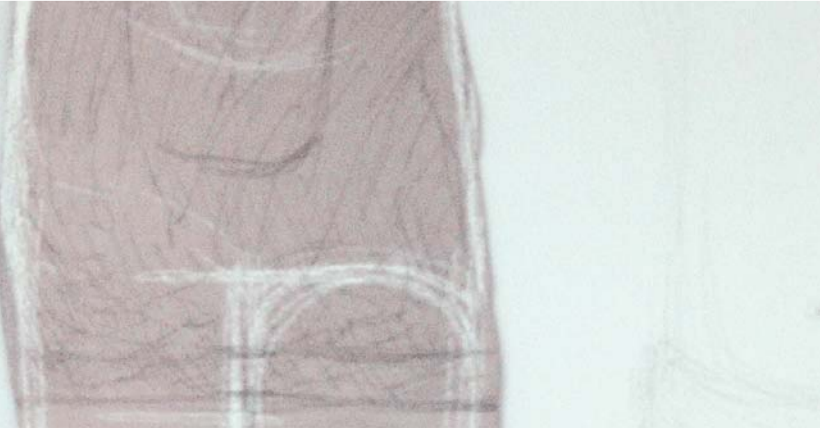


KULTURORT WINTRINGER KAPELLE

eXt r a m u r o s

www.kulturort-wintringer-kapelle.de

ANNE HARING KÖRPER UND RAUM

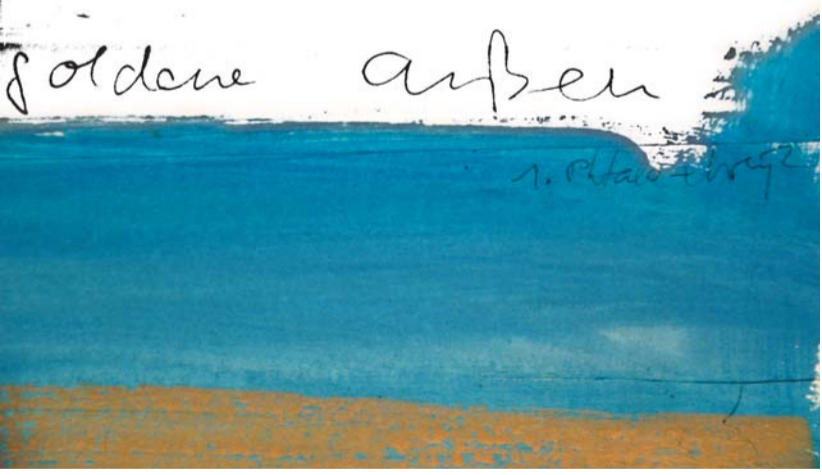


KULTURORT WINTRINGER KAPELLE

e X t r a m u r o s

www.kulturort-wintringer-kapelle.de

ANNE HARING KÖRPER UND RAUM



KULTURORT WINTRINGER KAPELLE

eXt r a m u r o s

www.kulturort-wintringer-kapelle.de

ANNE HARING KÖRPER UND RAUM